

分譲マンション

リラハイツ伏見Ⅱ

401号室

販売価格（税込）

2,180 万円

間取り / 専有面積

3LDK / 86.46㎡

TRAFFIC

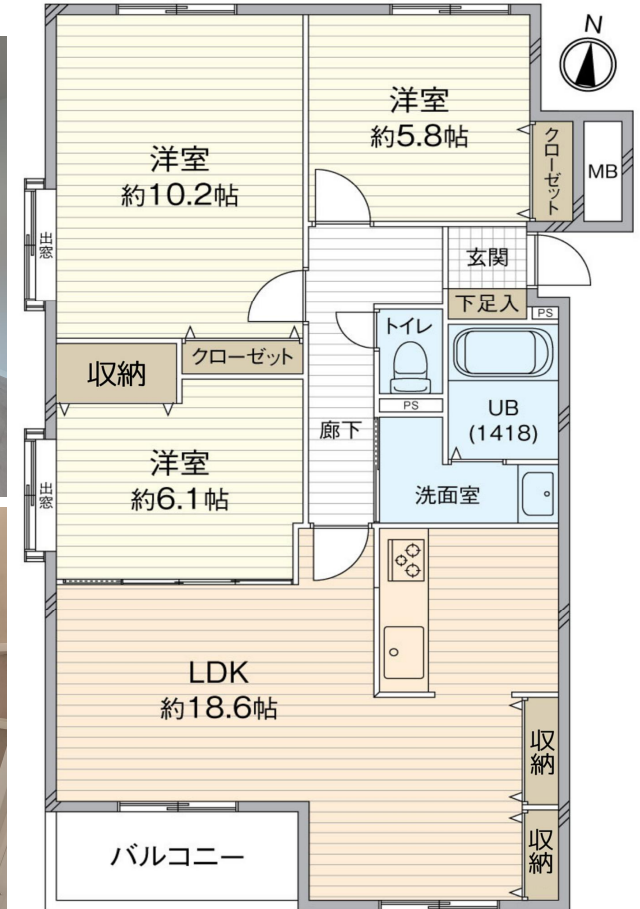
札幌市電「ロープウェイ入口」停
徒歩4分

OUTLINE

- 所在地(住居表示) / 札幌市中央区南18条西13丁目2番16号
- バルコニー / 4.97㎡ ■専用庭 / -
- 構造・規模 / RC
- 階数 / 5階建地下1階付4階部分
- 築年月 / 平成17年7月 ■総戸数 / 37戸
- 土地権利 / 所有権
- 土地面積 / 1,577.61㎡ (共有持分 / 325 / 10,000)
- 用途地域 / 第二種中高住居専用
- 分譲会社 / イワクラホーム
- 施工会社 / 日邦建設工業
- 管理会社 /
- 管理形態 / 全部委託
- 管理方式 / 日勤 ■管理費 / 16,080円/月
- 修繕積立金 / 17,290円/月 ※備考欄参照
- その他 / 町内会費 200円/月
- ペット条件 / 不可 ■事務所利用 / 不可
- 駐車場 / 空き無
- (敷地外駐車場 / 有 6,000円/月)
- エレベーター / 有 ■オートロック / 有
- トランクルーム / 有 (300円/月)
- 暖房機 / 灯油
- 給湯 / ガス給湯 ■ガス / 都市ガス
- 現況 / 空室 ■引渡 / 即
- 固定資産税等 / 116,300円 (2026年)
- ※実際の徴収額と異なる場合があります。
- 備考
- ※修繕積立金 / 21,620円/月 (2027年以降に変更予定)

REFORM PLAN (令和8年4月リフォーム完成)

和室→洋室に変更 / 建具交換
クロス張替・フローリング張替 / CF張替
水回り4点交換 等



アフターサービス保証つき

部位ごとに最長2年のあんしんをプラスします

今の家賃と比べて見てください！

住宅ローンお支払例
頭金0円、銀行ローン 2,330 万円の場合

月々のお支払い例 **65,231 円**

買物便利な「ラルズマート 伏見店」 徒歩10分(約790m)

・セコーマート 山鼻19条店 徒歩4分(約290m) ・東光ストア プロム山鼻店 徒歩8分(約290m)

・マツモトキヨシ プロム山鼻店 徒歩8分(約600m) ・札幌中央図書館 徒歩8分 (約620m)

・札幌市立伏見小学校 徒歩5分(約400m) ・札幌市立山鼻中学校 徒歩8分(約740m)

※本図面の記載内容は制作時点のものであり、その後変更になっている場合があります。ご購入・ご契約の前に必ず最新の内容でご確認ください。※図面と現況と異なる場合は現況を優先します。

※販売対象に家具・調度品は含まれません。※住宅ローンの支払い例は、35年返済・0.95%3年固定金利(2026年3月時点)北洋銀行の場合。

〒060-0004 札幌市中央区北4条西4丁目1番地 札幌国際ビル5F

TEL 011-272-0810 / FAX 011-272-1956

免許番号 北海道知事 石狩 (3) 8049号

定休日：日・祝

担当者:渡邊

080-9616-3572

yukihiro@ms-fudosan.co.jp



ご質問あればLINEでも相談可能です♪
仲介業者様はラインワークスか電話にて
案内結果をご連絡お願いいたします。

取引形態

売主

手数料

他社専任中