

# 分譲マンション

## 宮の森ロジューマン 202号室

販売価格（税込）

2,980 万円

間取り / 専有面積

2SLDK / 92.42㎡

### TRAFFIC

地下鉄東西線「西28丁目」駅

徒歩6分

JR北海道バス「西28丁目バスターミナル」駅

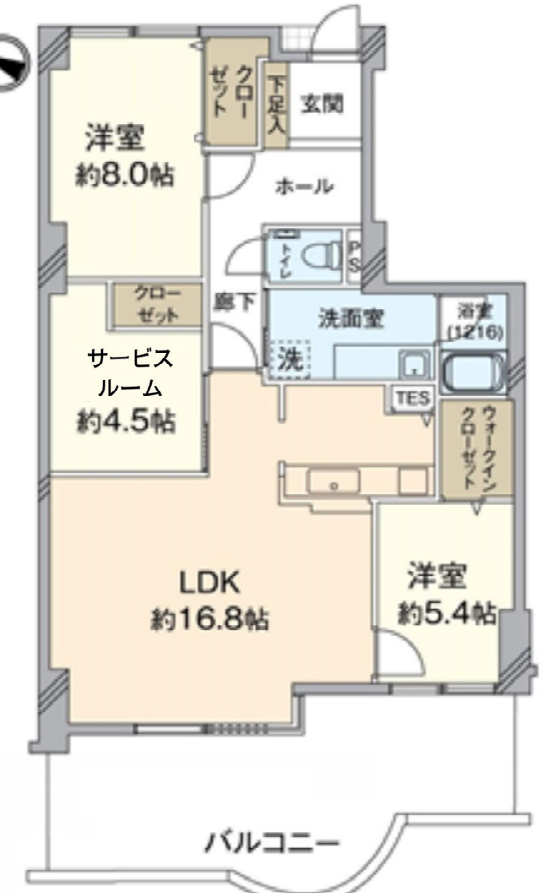
徒歩6分

### OUTLINE

- 所在地 / 札幌市中央区北三條西三丁目1番8
- バルコニー / 30.69㎡
- 構造・規模 / RC ■階数 / 7階建2階部分
- 築年月 / 昭和62年5月 ■総戸数 / 27戸
- 土地権利 / 所有権
- 土地面積 / 1,642.46㎡  
(共有持分 / 344/10,000)
- 用途地域 / 第1種中高層住居専用
- 分譲会社 / 松下興産
- 施工会社 / 清水建設・東海興業・松村組
- 管理会社 / 日本ハウズイング株式会社
- 管理形態 / 全部委託
- 管理方式 / 日勤 ■管理費 / 18,500円/月
- 修繕積立金 / 28,700円/月
- その他 /
- ペット条件 / 不可 ■事務所利用 / 不可
- 駐車場 / 空室有 (16,000~19,000円/月)
- エレベーター / 有 ■オートロック / 有
- トランクルーム / 有 ■暖房 / 都市ガス
- 給湯 / TES ■ガス / 都市ガス
- 現況 / 空室 ■引渡 / 即可
- 固定資産税等 / 154,100円 (2025年)
- ※実際の徴収額と異なる場合があります。

### REPAIR PLAN (令和8年2月リフォーム完成)

床(L-45) / クロス張替 / 水回り4点交換  
 食洗機設置 / 和室→洋室変更 / 収納スペース造作  
 建具・内窓全交換 / エアコン設置 / 暖房全交換  
 キッチン背面キャップボード設置 等



高品質な室内設備へ一新し気持ちよく暮らせます

憧れの宮の森エリア、90㎡以上の広々とした間取りと30㎡を超える  
 バルコニーでゆったりと過ごせます。駐車場は屋根付きで冬期間も安心！

アフターサービス保証つき

部位ごとに最長2年のあんしんをプラスします

買物便利な「東光ストア 宮の森店」徒歩7分(約490m)

・セブンイレブン 宮の森店 徒歩約4分(約250m) ・ツルハドラッグ 北円山店 徒歩約6分(約405m)

・スターバックス 宮ヶ丘店 徒歩約9分(約690m) ・円山公園 徒歩約10分(約740m)

・札幌市立日新小学校 徒歩19分(約1,480m) ・札幌市立向陵中学校 徒歩約7分(約510m)

※本図面の記載内容は制作時点のものであり、その後変更になっている場合があります。ご購入・ご契約の前に必ず最新の内容でご確認ください。※図面と現況と異なる場合は現況を優先します。※販売対象に家具・調度品は含まれません。※住宅ローンの支払いは、35年返済・0.95%3年固定金利(2026年3月時点)北洋銀行の場合。

今の家賃と比べて見てください！

住宅ローンお支払例  
 頭金0円、銀行ローン 3,180 万円の場合

月々のお支払い例 89,027 円



ワールドレジデンシャル北海道

〒060-0004 札幌市中央区北4条西4丁目1番地 札幌国際ビル5F  
 TEL 011-272-0810 / FAX 011-272-1956

免許番号 北海道知事 石狩 (3) 8049号

定休日：日・祝

担当者：齋藤

080-9610-8387

kouta@ms-fudosan.co.jp



ご質問あればLINEでも相談可能です♪  
 仲介業者様はラインワークスか電話にて  
 案内結果をご連絡お願いいたします。

取引形態 売主

手数料 3% + 消費税

※令和8年4月1日、エムズワールド株式会社は社名を変更しました。