

M S

琴似Aコープマンション

1,390 万円
(税込)

1R [405号室]

専有面積(壁芯)	66.30 m ²	(約20.05坪)
バルコニー面積	2.26 m ²	(約0.68坪)

JR函館本線
「JR琴似」駅 徒歩4分
地下鉄東西線
「琴似」駅 徒歩13分

令和7年9月リフォーム完成！

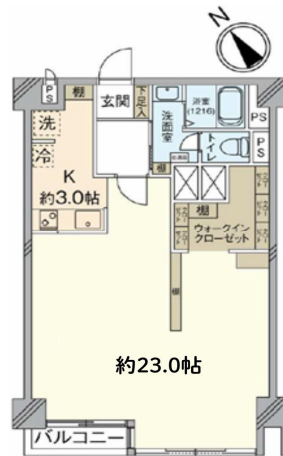
2LDK→1R、壁付け→対面キッチン
和室→洋室、WIC造作、開閉式デスク取付
水廻り4点全交換、床(L45)・クロス貼替
ガス給湯器交換、専有部給排水管更新
エアコン設置、内窓全交換、分電盤交換
下足入れ交換、棚造作(キッチン・洗面室)
間仕切り棚設置、照明交換、建具新品
鍵交換、玄関内シート貼り、照明取付等

i インフォメーション～ 周辺情報 ～

・ まいばすけっと八軒1条西1丁目店	約 80 m	徒歩 1 分
・ イムス札幌消化器中央総合病院	約 130 m	徒歩 2 分
・ ローソン札幌八軒2条東店	約 220 m	徒歩 3 分
・ ツルハドラッグ琴似駅東口店	約 230 m	徒歩 3 分
・ 札幌八軒一条郵便局	約 230 m	徒歩 3 分
・ イトーヨーカドー琴似店	約 480 m	徒歩 6 分

✓ セールスポイント

- ・ 周辺利便施設多数！日々のお買い物に困らない！
- ・ 八軒小学校・八軒東中学校まで約7分
- ・ 大通駅、札幌駅へのアクセスもよく、通勤通学にも便利な立地
- ・ 間取りは約66㎡の1R！
- ・ 経済的な都市ガス物件！
- ・ リモートで利用できる便利な開閉式デスク付き！

大容量のウォークインクローゼット
フルリノベーション物件！

物件概要

所在	(住居表示) 札幌市西区八軒一条東一丁目5番13-405号		
土地	権利形態	所有権	
	面積	976.39㎡ (共有持分 128/10,000)	
	用途地域	商業地域	
建物	専有部分	(壁芯)	66.30㎡ (約20.05坪)
	バルコニー		2.26㎡ (約0.68坪)
	間取り		1R
	総戸数	68 戸	ペット条件 否
	構造	SRC	
	階数	12階建て4階部分	
	築年月	昭和49年5月	
	分譲会社	札幌市農業協同組合	
	施工会社	株式会社地崎工業	
	管理会社	北海道互光株式会社	
設備	管理形態	全部委託	管理員 日勤
	管理費	11,600 円/月	修繕積立金 9,600 円/月
	組合費	100 円/月	合計 21,300 円/月
	駐車場	無	
引渡	トランクルーム	有	1,400～2,000 円/月
	エレベーター	有 (1基)	エアコン 有 1台
	給湯	ガス湯沸器	ガス 都市ガス
	オートロック	無 (22時～5時は自動施錠されます)	
備考	現況	空室	引渡 即可
・駐輪場: 初回シール代として200円 ・町内会費: 200円/水道使用料: 基本料金4,224円 ・暖房費は11月～5月に掛かります(毎月変動)			