

M S

① インフォメーション～ 周辺情報 ～

・セブンイレブン	約 120 m 徒歩	2 分
・ラルズマート	約 280 m 徒歩	4 分
・郵便局	約 400 m 徒歩	5 分
・さっぽろ銀杏記念病院	約 450 m 徒歩	6 分
・アサヒドラッグ	約 500 m 徒歩	7 分
・札幌コンサートホール Kitara	約 500 m 徒歩	7 分

② セールスポイント

- ・専有面積80㎡超のゆったり暮らせる2LDK
- ・寝室に浴室・洗面設置、ホテルライクな快適な空間に！
- ・中島公園まで徒歩2分圏内！休日の散歩やランニングに！
- ・市電&地下鉄Wアクセスで通勤、お出掛けに便利な立地
- ・周辺便利施設多数！日々のお買い物に困らない！
- ・経済的な都市ガス物件でお財布にもやさしい♪

サンピア中島公園

2,480 万円 (税込)

2LDK [ 214号室 ]

専有面積 (壁芯)	88.93 ㎡ (約26.90坪)
バルコニー面積	8.18 ㎡ (約2.47坪)

札幌市電  
「中島公園通」 停 徒歩3分  
地下鉄南北線  
「中島公園」 駅 徒歩9分

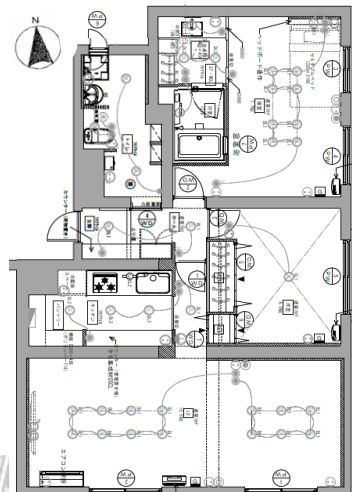
令和6年10月リフォーム完成！

- クロス・床張替
- 洗面台・ユニットバス新規交換 スペース拡大
- キッチン新規交換 パントリースペース造作
- 大型シューズボックス・両面収納クローゼット新規設置
- 間取変更 トイレ・洗面・洗濯機スペース拡大
- トイレ・洗面・洗濯パン・洗濯水栓 新規交換
- エアコン・暖房 新規設置
- 建具交換、窓サッシ交換、網戸交換、美装等



③ 現地

市電&南北線Wアクセス  
生活利便性◎マンション



物件概要

所在	(住居表示) 札幌市中央区南十二条西六丁目1-20			
土地	権利形態	所有権		
	面積	3,567.67㎡ (共有持分 116/10000 )		
	用途地域	第一種住居地域、近隣商業地域		
建物	専有部分	(壁芯)	88.93㎡ (約26.90坪)	
	バルコニー	8.18㎡ (約2.47坪)		
	間取り	2LDK		
	総戸数	91 戸	ベットの条件	否
	構造	RC		
	階数	4階建て2階部分		
	築年月	昭和55年9月		
	分譲会社	札幌臨港鉄道株式会社		
	施工会社	鉄建建設株式会社		
	管理会社	鉄建建設株式会社		
設備	管理形態	全部委託	管理員	日勤
	管理費	12,100 円/月	修繕積立金	9,150 円/月
	セントラル基本料	円/月	合計	21,250 円/月
	駐車場	空無	円/月	令和6年9月18日 現在
引渡	トランクルーム	空無	㎡	
	エレベーター	無	冷暖房機	有
	給湯	ガス給湯器	ガス	都市ガス
	オートロック	無		
備考	現況	空室	引渡	即時
	市街化区域/準防火地域/45m・33m高度地区/日影規制除外区域			
	【学区】 山鼻小学校：約650m/徒歩9分 中島中学校：約80m/徒歩1分			